

УТВЕРЖДАЮ  
 Директор МБОУ ДОД ДЮЦ  
 «Белогорье»  
 В.М. Долгошеева  
 «\_\_» \_\_\_\_\_ 2013 года  
 М.П.

ПАСПОРТ  
 АНТИТЕРРОРИСТИЧЕСКОЙ ЗАЩИЩЕННОСТИ

муниципальное бюджетное образовательное учреждение  
 дополнительного образования детей детско - юношеский центр  
 «Белогорье»

308001, г. Белгород, ул. Индустриальная, 85а, тел. 76-05-48; Centr-Belogorie@yandex.ru  
 (полное наименование учреждения, адрес, телефон, электронная почта)

«СОГЛАСОВАНО»:

Начальник  
 управления образования  
 администрации города Белгорода  
 \_\_\_\_\_ А.А. Мухартов  
 «\_\_» \_\_\_\_\_ 2013 г.  
 (место печати)

Руководитель  
 комитета обеспечения  
 безопасности жизнедеятельности  
 населения - секретарь Совета  
 безопасности города Белгорода  
 \_\_\_\_\_ С.В. Богачев  
 «\_\_» \_\_\_\_\_ 2013 г.  
 (место печати)

Начальник  
 УФСБ России  
 по Белгородской области  
 \_\_\_\_\_ О.М. Южаков  
 " " \_\_\_\_\_ г.  
 (место печати)

Начальник  
 УМВД России  
 по городу Белгороду  
 \_\_\_\_\_ А.И. Старый  
 «\_\_» \_\_\_\_\_ 2013 г.  
 (место печати)

Начальник МКУ  
 «Управление ГОЧС г. Белгорода»  
 \_\_\_\_\_ В.В. Баранов  
 «\_\_» \_\_\_\_\_ 2013 г.  
 (место печати)

*[Red handwritten text, possibly a date or signature]*

## АННОТАЦИЯ

### Сведения о разработчиках паспорта:

1. Заместитель директора по АХР Ярыгина Елена Николаевна

### Источники информации:

Настоящий паспорт антитеррористической защищенности (далее Паспорт) разработан на основании требований, утвержденных Постановлением Правительства Российской Федерации от 28.04.2007 г. № 255 «Об утверждении требований к оформлению паспорта безопасности торговых центров и перечню содержащихся в нем требований».

При разработке Паспорта использовались положения законодательных и нормативно-правовых документов Российской Федерации и Белгородской области, ведомственные нормативные документы ФСБ, МВД и МЧС России, определяющие требования по обеспечению антитеррористической и противопожарной безопасности объектов с массовым пребыванием граждан, обеспечению общественного порядка:

- Федеральный закон от 6 марта 2006 г. №35-ФЗ «О противодействии терроризму»;
- Указ Президента Российской Федерации от 15.02.2006 г. № 116 «О мерах по противодействию терроризму»;
- Федеральный закон от 21.12.1994 г. № 69-ФЗ «О пожарной безопасности»;
- Постановление Губернатора Белгородской области от 12.12.2009 г. №94 «Об утверждении правил обеспечения инженерно-технической укрепленности и оборудования сигнализацией объектов Белгородской области»;
- Постановление Губернатора Белгородской области от 09.03.2006 г. №27 «Об образовании антитеррористической комиссии Белгородской области»;
- Закон Белгородской области от 12.12.2006 г. №75 «О пожарной безопасности в Белгородской области»;
- Постановление Правительства Белгородской области от 05.05.2006 г. № 101-пп «Об областной комиссии по предупреждению и ликвидации чрезвычайных ситуаций и обеспечению пожарной безопасности».

При разработке Паспорта использовались:

- Технический паспорт учреждения;
- Проектная документация на здание;
- Методические рекомендации управления образования, "Управления ГО и ЧС города Белгорода" по оформлению паспорта антитеррористической защищенности.

Сведения, характеризующие организацию деятельности образовательного учреждения и состояние обеспечения требований безопасности на дату составления паспорта, приводятся в сравнении с требованиями, установленными соответствующими правилами и нормами в области противодействию терроризму, пожарной безопасности, предупреждения и ликвидации последствий чрезвычайных ситуаций, обеспечения общественного порядка.

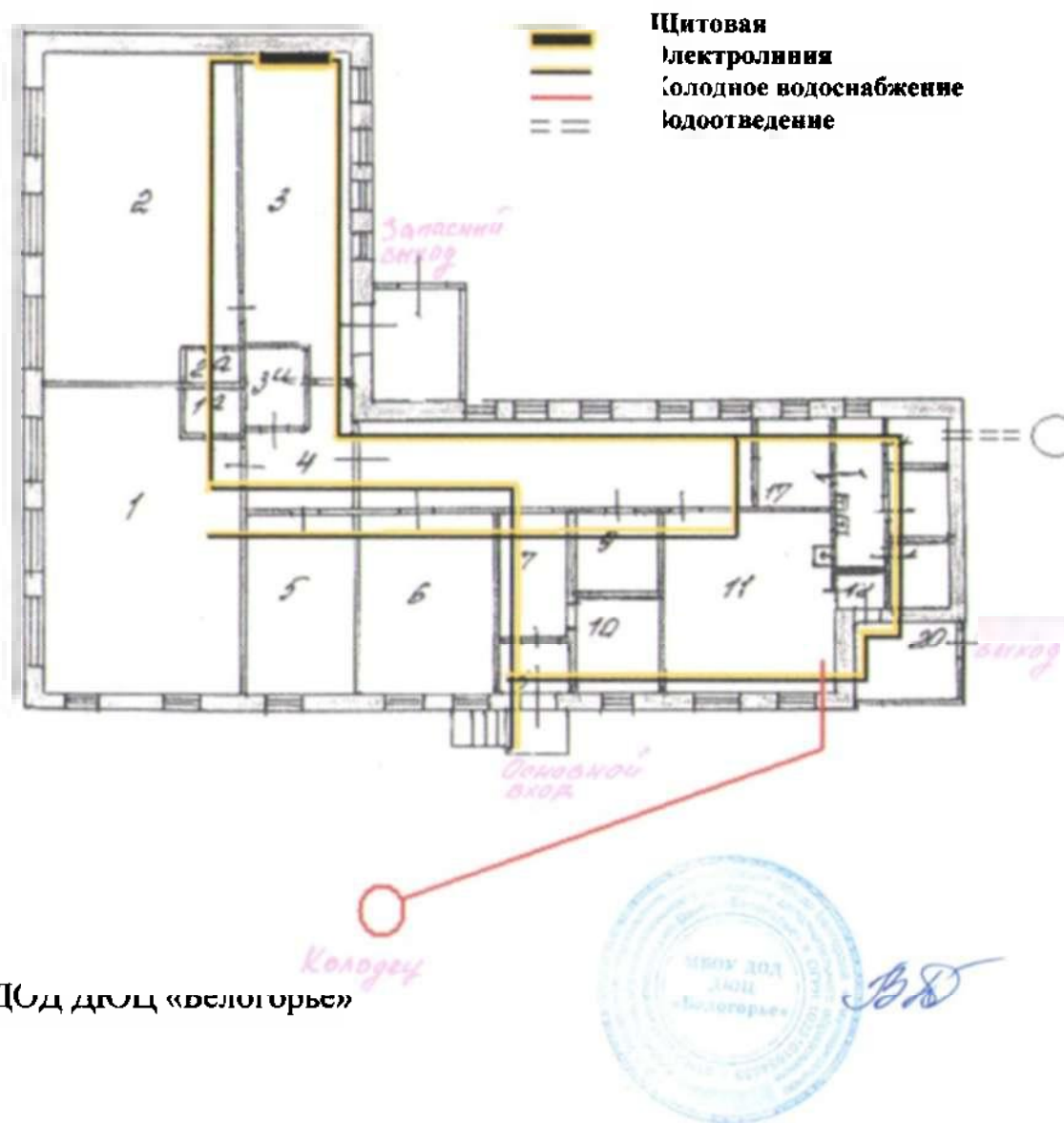
Дата завершения разработки паспорта

2013 г.

Дата последнего уточнения данных

«        » 2014 г.

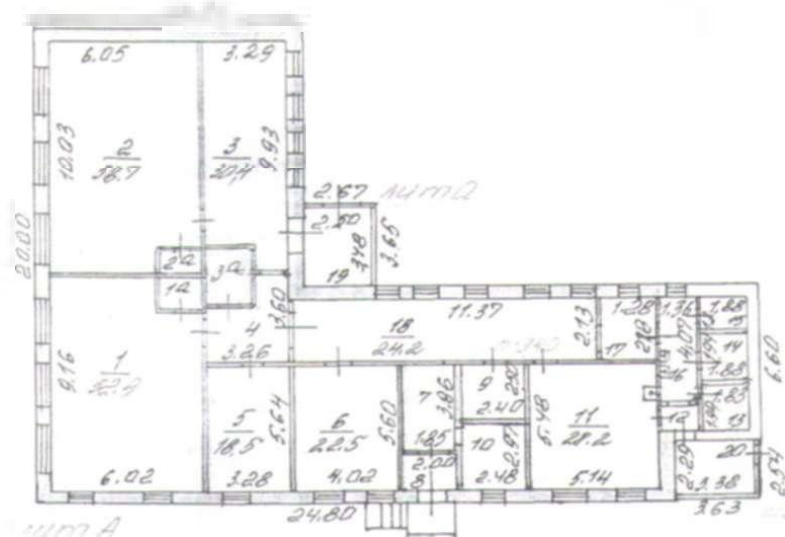
План – схема расположения коммуникаций объекта МБОУ ДОД ДЮЦ «Белогорье»



Директор МБОУ ДОД ДЮЦ «Белогорье»

В.М. Долгошеева

Позтажний план МБОУ ДОД ДЮЦ «Белогорье»



Исполнена

Гуля

Гуля

Директор МБОУ ДОД ДЮЦ «Белогорье»



В.М. Долгошеева

ПЛАН  
эвакуации людей при пожаре



Директор МБОУ ДОД ДЮЦ «Белогорье»



В.И. Долгошова



Восточная сторона территории МБОУ ДОД ДЮЦ «Белогорье»

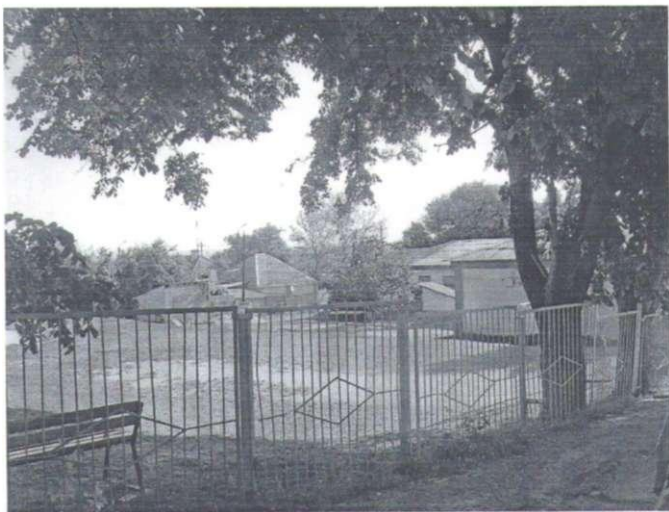


Директор  
МБОУ ДОД ДЮЦ «Белогорье»



В.М. Долгошеева

Северная сторона территории МБОУ ДОД ДЮЦ «Белогорье»



Директор  
МБОУ ДОД ДЮЦ «Белогорье»



В.М. Долгошеева



Западная сторона территории МБОУ ДОД ДЮЦ «Белогорье»



Директор  
МБОУ ДОД ДЮЦ «Белогорье»



В.М. Долгошеева

Южная сторона территории МБОУ ДОД ДЮЦ «Белогорье»



Директор  
МБОУ ДОД ДЮЦ «Белогорье»



В.М. Долгошеева



**ОГЛАВЛЕНИЕ:**

Аннотация.....	2
Оглавление.....	3
Раздел 1. Общие сведения об объекте.....	4
Раздел 2. Характеристика объекта.....	5
Раздел 3. Сведения о персонале объекта.....	5
Раздел 4. Сведения о силах и средствах, привлекаемых для охраны объекта .....	6
Раздел 5. Возможные террористические акты в отношении объекта.....	7
Раздел 6. Мероприятия по укреплению антитеррористической защиты и снижению уязвимости объекта.....	8
Раздел 7. Ситуационные планы .....	8
Приложения:	
План-схема размещения объекта на местности .....	9
План-схема расположения объекта на местности.....	10
План-схема расположения коммуникаций объекта.....	11
Позтажные планы объекта.....	12
План эвакуации при пожаре.....	13
Лист корректировки паспорта.....	14
Фото восточной стороны территории Центра .....	15
Фото северной стороны территории Центра .....	16
Фото западной стороны территории Центра .....	17
Фото южной стороны территории Центра .....	18

## РАЗДЕЛ 1

### общие сведения об объекте

Реквизиты организации:

**1.1. Полное наименование:** Муниципальное бюджетное образовательное учреждение дополнительного образования детей детско-юношеский центр «Белогорье».

Сокращенное наименование: МБОУ ДОД ДЮЦ «Белогорье».

Организационно-правовая форма: муниципальное учреждение.

**1.2. Юридический и почтовый адрес:** 308001, г. Белгород, ул. Индустриальная, д.85 а, тел. 76-05-48, e-mail: Centr-Belgorie@vandex.ru

**1.3. Характеристика объекта:** Здание МБОУ ДОД ДЮЦ «Белогорье» введено в эксплуатацию в 1946 г. Здание кирпичное, 1 этажное, с шатровой крышей. Фундамент монолитный, бутовый.

**1.4. Ведомственная принадлежность:** управление образования администрации г. Белгорода, учреждение. Почтовый адрес, телефон, факс, электронная почта: 308000, г. Белгород, ул. Попова, 25-а, тел. (4722) 32-68-95, факс 32-68-96, E-mail:beluo@beluo.ru

**1.5. Форма собственности:** оперативное управление.

**1.6. Должностные лица** ответственные за проведение мероприятий по предупреждению и ликвидации террористических актов, других противоправных деяний, аварийных и чрезвычайных ситуаций:

п/п	Должность	Ф.И.О.	Телефоны
1	Директор	Долгошеева	Раб.: 76-05-48
		Вера Михайловна	Моб.: 8-(915)-573-90-08
2	Заместитель директора по АХР	Ярыгина	Раб.: 76-05-48
		Елена Николаевна	Моб.: 8-(910)-360-47-63

**1.7. Размещение объекта по отношению к транспортным коммуникациям:**

МБОУ ДОД ДЮЦ «Белогорье» расположен в Восточном округе г. Белгорода по улице Индустриальная 85-А.

**1.7.1** Наименование ближайшей железнодорожной станции и расстояние от неё (м): близлежащая железнодорожная станция Белая - гора, 500 м. к югу от Центра.

**1.7.2** Наименование ближайшего аэропорта, военного аэродрома, вертолетной площадки и расстояние от них (км): Аэропорт г. Белгорода находится на расстоянии 5 км на северо-запад от Центра. Военного аэродрома, вертолетной площадки, расположенных рядом с объектом, нет.

## РАЗДЕЛ 2 характеристика объекта

**2.1. Посещаемость** (местимость персонала и посетителей, чел.): 180л.

Режим работы с 9.00 до 20.00.

**2.2. Количество сдаваемых в аренду помещений:** нет.

**2.3. Построение объекта** представлено в Приложении № 4 к настоящему паспорту.

**2.4. Количество входов, аварийных выходов:**

В здании Центра 1 основной и 2 запасных входа. Пути эвакуации, центральные и запасные выходы нанесены на схему эвакуации в Приложении № 2 к настоящему паспорту.

Подземные коммуникации: через центральные ворота к запасным входам здания № 1 и № 2, Приложение № 3 к настоящему паспорту.

**2.5. Характеристика объекта.** Основное здание Центра 1 этажное, кирпичное, на кирпично-ленточном фундаменте без подвала. В здании располагаются: спортивный зал, актовый зал, выставочный зал, комната релаксации, рабочие кабинеты, учебные и подсобные помещения.

**2.6. Наличие построек, автостоянок, других сооружений на территории.**

На территории расположены:

- пристройка- котельная;
- пристройка - крыльцо;
- спортивные объекты (футбольное поле, баскетбольная площадка, силовой городок, детские площадки).

Автостоянки на территории Центра отсутствуют. Непосредственно к территории Центра с северной стороны примыкают частные дома.

## РАЗДЕЛ 3 персонал объекта

**3.1. Численность работников МБОУ ДОД ДЮЦ «Белогорье»** по штатному расписанию в том числе работников, в обязанности которых входит проведение мероприятий по предупреждению и ликвидации последствий террористических актов, других противоправных деяний, аварийных и чрезвычайных ситуаций, оказания необходимой помощи пострадавшим.

- Штатная численность работников – 24 человека,

в том числе:

- администрации – 3 чел.,
- педагогических работников – 9 чел.,
- учебно-вспомогательный персонал - 4 чел.,
- обслуживающий персонала – 8 чел.

- Работников по совместительству – 10 человек
- Численность обучающихся – 60 человек
- Максимальная посещаемость в период с 14.00 до 20.00 – 60 чел.

**3.2. Уровень профессиональной подготовки для действий в условиях совершения актов терроризма.**

Директор Центра, административно - хозяйственный работник прошли 36 часовую подготовку на курсах ГО в региональном учебно-методическом центре Белгородской области в 2012 году. Персонал Центра прошел обучение в рамках 14 часовой программы по курсу ГО, практически отработал вопросы эвакуации воспитанников и персонала из здания Центра.

**3.3. Работников состоящих на учете в наркодиспансере** не имеется.

**3.4. Работников состоящих на учете в психоневродиспансере не имеется.**

**3.5. Гражданство, наличие разрешения на право работы для иностранной рабочей силы:** Персонал Центра является гражданами РФ, иностранные граждане в Центре не работают.

## **РАЗДЕЛ 4**

### **силы и средства охраны объекта**

**4.1. Параметры охраняемой территории:**

**4.1.1. Общая площадь (кв. м) – 362,9 м<sup>2</sup>.**

**4.1.2. Периметр (м) – 620 м.**

**4.2.1. Наличие запретных или режимных зон, их площадь и протяженность границ (м):** На территории Центра имеются запретные зоны: котельная площадью 9,7 кв.м., а также 2 электрощитовые.

**4.2.2. Краткая характеристика местности в районе расположения объекта:** Центр находится на территории Восточного административного округа г. Белгорода по ул. Индустриальная, в северной части города в индивидуальной жилой застройке, в 5 м. от перекрестка ул. Индустриальная и 2-го Индустриального переулка. К территории Центра прилегают: с западной стороны: 2-й Индустриальный переулок, с восточной стороны – ул. Индустриальная, с северной стороны - частный сектор, с южной стороны - 2-й Индустриальный переулок. Возможности скрытого подхода к объектам нет.

**4.3. Инженерно-технические средства охраны:** тревожная кнопка.

**4.3.1. Конструкция и параметры, в т.ч. высота (м), общая протяженность (м) ограждения.** Территория Центра огорожена забором из металлического прута, часть ограждения выполняет фасадная сторона здания центра и ограждения частного подворья, имеются 1 входные ворот, оборудованы 2 калитки, запираемые на замки в вечернее и ночное время. Общая протяженность забора 320 м.

**4.3.2. Дополнительные защитные средства (ограждения) территории Центра:** не оборудованы.

**4.3.3. Технические средства обнаружения и сигнализации периметра, их характеристика.**

Здание Центра оборудованы автоматической пожарной сигнализацией, а так же пожарной сигнализацией, тревожной кнопкой, огнетушителями.

На территории Центра отсутствует система аварийного освещения.

**4.3.4. Контрольно-пропускные пункты для прохода персонала, проезда автомобильного транспорта, оборудование их техническими средствами контроля:** Для проезда технического автотранспорта имеются 1 ворота, закрываемые на замки, для прохода персонала – 1 калитка.

**4.3.5. Наличие локальных зон безопасности, характеристика их оборудования инженерно-техническими средствами охраны.** Локальные зоны безопасности отсутствуют.

**4.3.6. Наличие на объекте добровольной пожарной дружины, её численность, функциональные по охране общественного порядка на объекте.**

В МБОУ ДОД ДЮЦ «Белогорье» создана добровольная пожарная дружина в количестве 6 человек. В соответствии с Положением о ДПД МБОУ ДОД ДЮЦ «Белогорье», члены добровольной пожарной дружины осуществляют профилактику пожаров, спасение людей и имущества при пожарах на территории и объектах Центра.

**4.4. Силы охраны:**

**4.4.1. Организационная основа охраны:**

Для охраны Центра привлечена вневедомственная охрана Восточного округа г. Белгорода и сторожа - вахтеры в количестве 4 человек.

**4.4.2. Численность сотрудников осуществляющих охрану:**

Количество вахтеров в дневное время – 1 чел., сторожей в ночное время – 1 чел. Работают посуточно, смена осуществляется в 8.00.

**4.4.3. Группа быстрого реагирования** при частном охранном предприятии не предусмотрена.

**4.4.4. Наличие планов по усилению охраны в критических ситуациях собственными силами или за счет подразделений правоохранительных органов, внутренних войск МВД России.**

На критические случаи имеется план эвакуации обучающихся и сотрудников из Центра при угрозе возникновения ЧС на её территории, Инструкция по действию персонала при угрозе или возникновении ЧС природного и техногенного характера, схемы организации оповещения и связи в рабочее и нерабочее время).

**4.5. Средства охраны:**

Сотрудники охраны(сторожа - вахтеры) защитными и специальными средствами не оснащены.

**4.6. Организация оповещения и связи:**

**4.6.1. Связь между постами охраны:** не осуществляется, т.к. имеется 1 пост охраны.

**4.6.2. Связь между постом охраны и центральным пунктом вневедомственной охраны, диспетчерскими и дежурными службами города (ЕДДС-112, ОМ, УМВД), дежурным ОВО УМВД по г. Белгороду, дежурным УФСБ по Белгородской области, руководящим составом управления образования администрации г. Белгорода посредством тревожной кнопки.**

**4.7. Оценка надежности охраны объекта, и его способности противостоять попыткам проникновения на него террористической группы:**

(дается представителями региональной безопасности администраций муниципальных образований)

## РАЗДЕЛ 5

### Возможные террористические акты в отношении объектов

5.1. Угроза взрыва (поджога) или взрыв (поджог) припаркованного у территории Центра автомобиля.

5.2. Захват заложников из числа сотрудников, посетителей и обучающихся как в здании Центра, так и на территории с последующим укрытием в одном из помещений здания Центра.

5.3. Вывод из строя или несанкционированное вмешательство в работу систем электроснабжения, водообеспечения и вентиляции.



## РАЗДЕЛ 6

### Мероприятия по укреплению антитеррористической защиты и снижению уязвимости объекта

6.1 Организация дежурства представителей администрации Центра и педагогов.

6.2. Проведение инструктажей с обучающимися, педагогами, техническими работниками, сторожами и вахтерами о порядке действий при угрозе террористического акта, при обнаружении веществ, которые могут являться биологически или химически опасными.

6.3. Поддержание оперативного взаимодействия с правоохранительными органами.

6.4. Проведение ежеквартальных тренировок по эвакуации по планам ГОЧС и правоохранительных органов:

- проведение проверок на предмет обнаружения бесхозных вещей и предметов на территории Центра или в непосредственной близости от неё;

- регулярный обход территории и здания сторожами-вахтерами;

- проверка наличия и сохранности средств пожаротушения;

- ежедневная проверка состояния запасных выходов;

6.5. Уточнение инструкций о действиях сторожей-вахтеров, при обнаружении подозрительных предметов;

6.6. Осуществление контроля за вывозом бытовых отходов.

## РАЗДЕЛ 7

### Ситуационные планы.

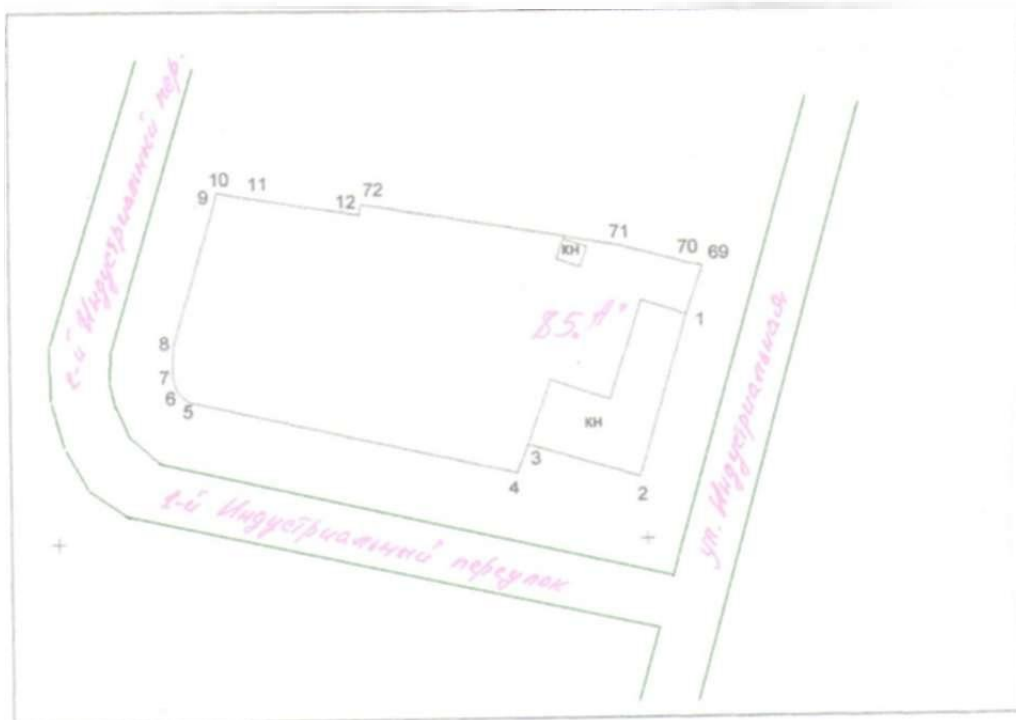
Наиболее подвержены риску в отношении террористических акций являются трансформаторная подстанция КТП – 31, РУ -6 кв расположенная в 200 метрах от Центра.

(Разрабатывается при непосредственном участии представителей УФСБ и органов внутренних дел.

На ситуационных планах должны быть нанесены:

- положение образовательного учреждения относительно местоположения на карте города;
- линии застройки, границы участка, схематически представлены основные здания и строения, экспликация зданий, расположение гидрантов, подъездных путей, транспортных коммуникаций, указывается направление север-юг;
- поэтажные планы с экспликацией помещений, схема охраны Центра, отмечены места контроля и охраны, схема с указанием средств технического контроля, сигнализации, кнопок экстренного вызова, пути эвакуации при угрозе террористического акта;
- схема инженерных коммуникаций объекта (энергоснабжения, водоснабжения и водоотведения, газоснабжения, отопления, вентиляции)

План - схема  
размещения МБОУ ДОД ДЮЦ «Белогорье» на местности



Описание смежеств:

От 69 до 2 – ул. Индустриальная:

От 2 до 6 – проезд:

От 6 до 10 – 2й Индустриальный пер.:

От 10 до 72 – домовладение №10 по 2му Индустриальному пер.:

От 72 до 69 – участок с кадастровым № 31:16:02 04.020:0011.

Исполнитель работ:

(подпись)

Биктин Р.Г.

27.12.

Директор  
МБОУ ДОД ДЮЦ «Белогорье»



В.М. Долгошеева

План – схема расположения МБОУ ДОД ДЮЦ «Белогорье» на местности



Директор МБОУ ДОД ДЮЦ «Белогорье»



В.М. Долгошеев

- 10 -